

Guidelines SMART WATER PUMP SYSTEM

رهنمود نصب سیستم هوشمند واترپمپ

د دغه سیستم نصب لارښوونې

Thank you for buying SMART WATER PUMP SYSTEM

Features

- ✓ Automatically fills up the tank after each power on
- ✓ Automatically fills up the tank if water level is low
- ✓ Automatically shut down the pump when tank is full
- ✓ Automatically shut down the pump if there is no water flow
- ✓ Automatically shut down the pump after a specified period of time
- ✓ Automatically sense full level, if tank is full prevent from turning on the pump
- ✓ Check water pump status through Home Wi-Fi from World Wide Web (Internet)
- ✓ Check tank water level through Home Wi-Fi from World Wide Web (Internet)
- ✓ Check tank water flow through Home Wi-Fi from World Wide Web (Internet)
- ✓ Check tank fill up date and time through Home Wi-Fi from World Wide Web (Internet)

Features upon request

- ✓ Turn on water pump at a specified period of time
- ✓ Turn on water pump periodically after a specified period of time

Installation Guidelines

Package contents

1. 4 wire tank internal sensor rods



2. 2 wire tank internal flow sensor rods



3. SMART water pump central system



4. 12v 200A Switching Relay



Scan to download this manual



5. Relay components



6. 220v to 12vdc Power adapter



7. Regular switch



Required material for installation

- Network cable 8 wires as per the required height of the building from tank to switch box

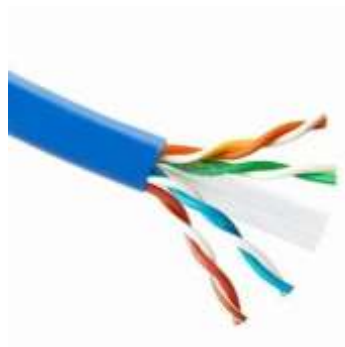
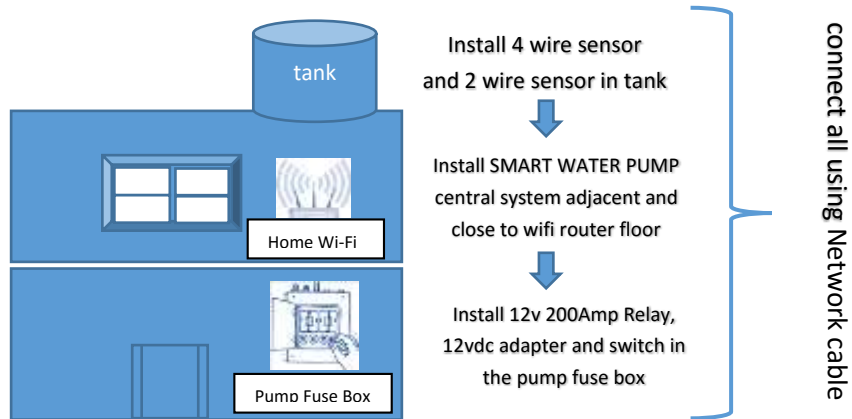


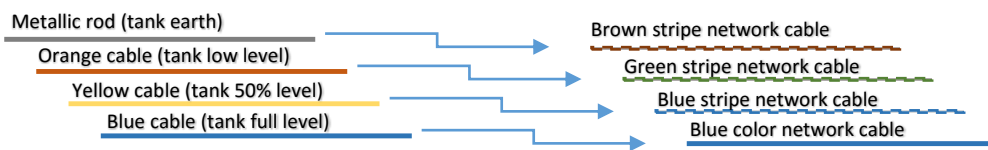
Figure 1 Network Cable

System installation overview



Wiring diagram of tank sensors

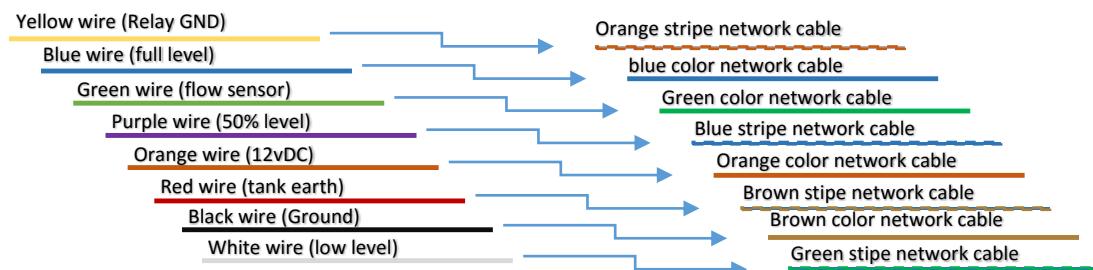
4 wire sensor rod



2 wire sensor rod



Central System Wiring



Relay connection

coil:

- Orange color network cable

- Orange stripe network cable

contacts:

- connect as switch on the fuse line

Power 220v AC to 12v DC adapter wiring

- 12v DC positive wire connects to orange color network cable
- Ground wire connects to brown color network cable

Switch connection

- Power adapter ground
- Orange stripe network cable

Post installation

The system connects to its default Wi-Fi settings upon start. You need to configure the default hotspot settings of the system on your smartphone and keep your smartphone near the central system for the system to connect to the internet.

Default Hotspot Name: mmz5757

Default Hotspot password: 12345678m

After the system gets connected to smartphone Hotspot. Scan the QR code at the back of the central system to get the system link. If the system is successfully connected to the internet upon pressing the ping button you get the latest report of the water tank.

After the system gets connected to the internet and is live please contact 0766665757 to setup your Home's WiFi settings.

For any queries WhatsApp +93 766 66 57 57

تشکر از خریداری سیستم هوشمند واترپمپ

مزایا

- ✓ روشن شدن اتومات واترپمپ ۵ دقیقه بعد از آمدن برق عمومی
- ✓ روشن شدن اتومات واترپمپ در صورت پایین شدن سطح آب در ذخیره
- ✓ خاموش شدن اتومات واترپمپ در صورت پر شدن ذخیره
- ✓ خاموش شدن اتومات واترپمپ بعد از مدت حد اکثر زمان معین
- ✓ جلوگیری از روشن شدن واترپمپ هنگامیکه ذخیره پر باشد
- ✓ چک نمودن حالت واترپمپ توسط اینترنت وای فای از هر نقطه دنیا
- ✓ چک نمودن سطح آب ذخیره توسط اینترنت وای فای از هر نقطه دنیا
- ✓ چک نمودن جریان آب توسط اینترنت وای فای از هر نقطه دنیا
- ✓ چک نمودن مدت زمان پر شدن ذخیره توسط اینترنت وای فای از هر نقطه دنیا

مزایا در صورت درخواست

- ✓ روشن شدن اتومات واترپمپ در یک وقت مشخص هر روز
- ✓ روشن شدن اتومات واترپمپ بشکل دوره ای با وقفه های معین

رهنمای نصب سیستم

اجناس داخل جعبه

8. سنسور ۴ لینه برای داخل تانکی



9. سنسور دو لینه برای جریان آب



10. سیستم مرکزی سیستم هوشمند واترپمپ



11. ریلی ۱۲ ولت ۲۰۰ آمپیر



برای دریافت این سند با کمره موبایل اسکن کنید



12. وسایل جانبی ریلی



13. ادپتر برق از ۲۲۰ ولت به ۱۲ ولت دی سی



14. سویچ منوال برای روشن کردن واترپمپ



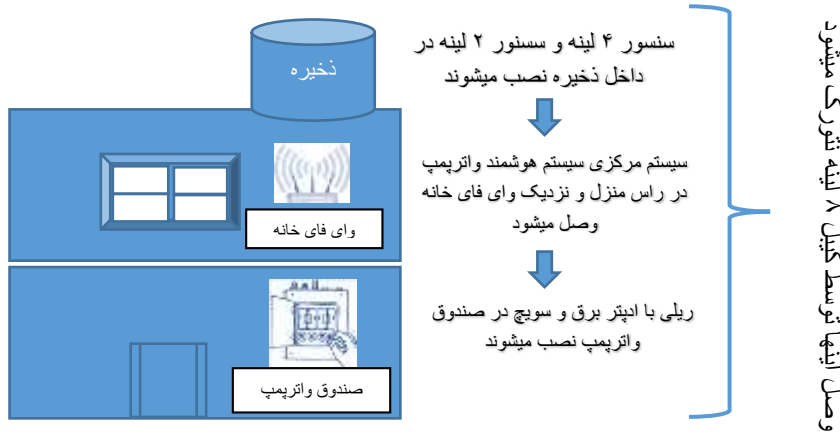
اجناس ضروری برای نصب

- لین نتورک کمپیوتر ۸ لینه نظر به ضرورت ارتفاع ذخیره الی صندوق سویچ واترپمپ



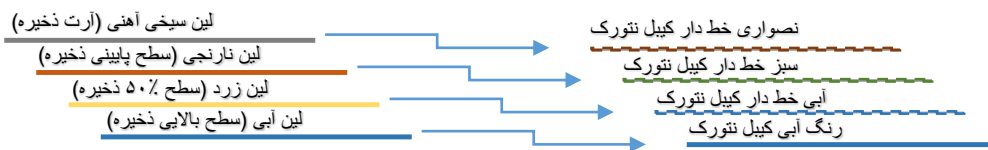
لین نتورک Figure 2

تصویر کلی از نصب سیستم



ویرینگ سنسور های داخل ذخیره با لین نتورک

سنسور ۴ لینه داخل ذخیره



سنسور ۲ لینه از جریان آب داخل نل آمد ذخیره



سیستم مرکزی سیستم هوشمند و اترپمپ



وصل ریلی

کویل:

○ رنگ نارنجی کیبل نتورک

○ نارنجی خط دار کیبل نتورک

پاینت های سویچ

○ لین فیوس واترپمپ از وسط قطع شود و یک لین به یک پاینت ریلی و دیگر لین به دیگر پاینت ریلی وصل گردد

ویرینگ ادپتر برق ۲۲۰ به ۱۲ ولت دی سی

- برق ۱۲ ولت لین سرخ به رنگ نارنجی کیبل نتورک وصل شود
- آرت ۱۲ ولت لین سیاه به رنگ نضواری کیبل نتورک وصل شود

ویرینگ سویچ

- یک لین سویچ به آرت ۱۲ ولت
- دیگر لیش به نارنجی خط دار کیبل نتورک وصل شود

بعد از نصب سیستم

سیستم برای عیار کردن خود را در تنظیمات اصلی وای فای خود وصل میکند. این تنظیمات را شما در موبایل تان در بخش هاتسپات عیار کنید و سیستم در همین وای فای موبایل شما وصل میشود. موبایل با سیستم مرکزی سیستم هوشمند واترپمپ باید نزدیک باشد.

نام هاتسپات وای فای: mmz5757

پسورد هاتسپات وای فای: 12345678m

بعد از اینکه سیستم با هاتسپات موبایل شما وصل گردید کیو آر کود که در عقب سیستم مرکزی سیستم هوشمند واترپمپ چسپ شده آن را توسط کمره موبایل اسکن کنید تا ارتباط صفحه سیستم بشما ظاهر گردد. اگر سیستم موفقانه در انترنت وصل شده باشد بعد از فشار دادن دکمه پینگ (ping) گزارش و پیام های روی صفحه بروز میشود.

بعد از اینکه سیستم در انترنت موفقانه فعال بود و دکمه پینگ کار میدهد به این شماره به تماس شوید تا تنظیمات انترنت وای فای خانه را در سیستم عیار نماید:

+93 766 66 57 57

برای معلومات بیشتر به شماره بالا میتوانید و تساپ پیام دهید.

د اوبو پمپ اسمارت سیستم پېرودلو څخه مننه

د دغه سیستم ځانګړتیاوې او ګټې:

- ✓ د برېښنا فعالیتو څخه (۵) پنځه دقیقې وروسته په اتومات ډول د اوبو پمپ چالانېدل او د اوبو ټانکې ته د اوبو پورته کېدل؛
- ✓ کله چې د اوبو په ټانکې کې اوبه کمې وي، نو په اتوماتیک ډول د ټانکې ډکول؛
- ✓ کله چې د اوبو ټانکې ډکه شي، په اتوماتیک ډول د اوبو پمپ بندېدل؛
- ✓ که د اوبو ټانکې ډکه وي، نو د اوبو پمپ د چلاندو څخه مخنیوی کوي؛
- ✓ د اوبو پورته کولو ته د وخت ټاکل، کله چې ټاکل شوی وخت پوره شي د اوبو پمپ په اتوماتیک ډول بندېدل؛
- ✓ تاسو کولی شئ د نرۍ له ګوټ ګوټ څخه د اوبو پمپ کولو حالت تنظیم او وګورئ؛
- ✓ تاسو کولی شئ د نرۍ له ګوټ ګوټ څخه په ټانکې کې د اوبو اندازه وګورئ؛
- ✓ تاسو کولی شئ د نرۍ له هر کونج څخه د اوبو د پمپ جریان وګورئ؛
- ✓ تاسو کولی شئ د نرۍ له هر کونج څخه د اوبو ټانکې د ډکېدو نېټه او وخت وګورئ.

د غوښتنې په اساس ځانګړتیاوې

- ✓ په ورځ کې د یوې ټاکلې مودې لپاره د اوبو پمپ چالانول؛
- ✓ د یوې ټاکلې مودې وروسته د اتوماتیک ډول د اوبو پمپ چالانول.

د نصب لارښوونې

په ډبې کې د ننه وسایل

15. د اوبو ټانکې په داخل کې څلور لینه سینسر؛



16. د اوبو جریان لپاره دوه لینه سینسر؛



17. د اوبو پمپ لپاره مرکزي سمارټ (هوشمند) سیستم؛



18. ریلې ۱۲ ولټ ۲۰۰ امپیر



د دغه سند د ترلاسه کولو لپاره د موبایل په کمره لاندې عکس سکین کړئ



19. د ريلې وسايل



20. د برېښنا اډپټر ۲۲۰ ولټ او ۱۲ ولټ ډي سي

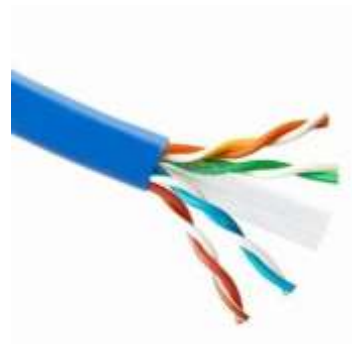


21. د چالانولو تکه (سويچ)



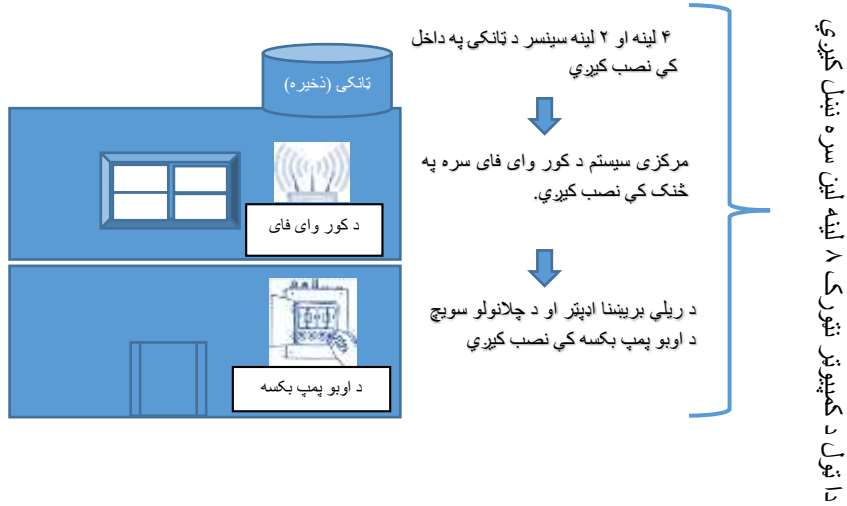
د نصب لپاره ضروري وسايل

- د کمپيوټر نيټورک ۸ لینه لین د اوبو ټانکی څخه تر سويچ بکسي پورې چې نظر د اوبو ټانکی لوروالي ته يې اندازه فرق کوي.



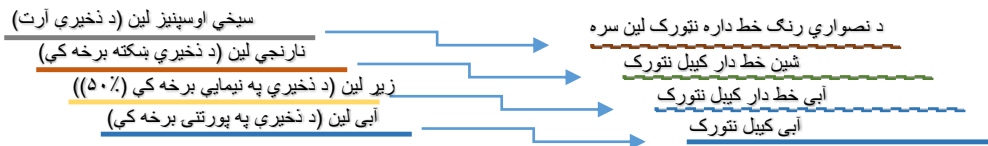
د کمپيوټر نيټورک لین Figure 3

د سیستم نصبولو عمومی انځور



د تانکی په داخل کې د سینسرونو ویرینګ د نټورک کېدل سره:

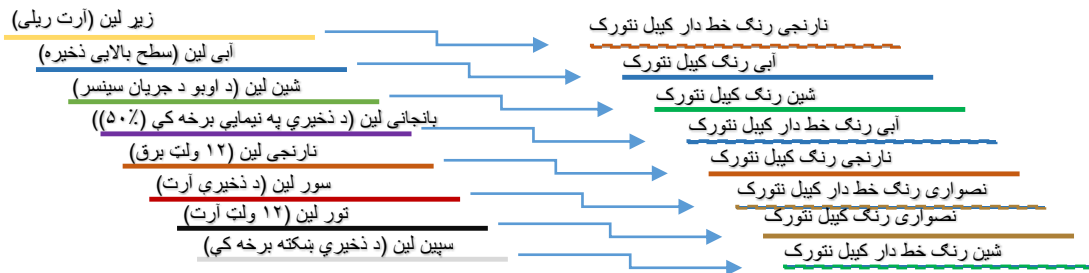
۴ لینه سینسر د تانکی په داخل کې



سینسور ۲ لینه د اوبو جریان لپاره



د اوبو پمپ لپاره هوشمند سیستم مرکزی سیستم ویرینګ



د ریلی نصبول:

کوډل:

- نارنجی رنگ کیبل نتورک
- نارنجی رنگ خط دار کیبل نتورک

د ریلی پابنتونه:

- د فیوز لین په منځ پری کری او یو لین په ریلی پابنت کی ونښلوی او بل لین په بل پابنت کی.

د ۲۲۰ ولت ۱۲ ډي سي ولت ته د برېښنا اډپټر وایرینګ کاري:

- مثبت ۱۲ ولت سور رنگ لین د نارنجي رنگ کیبل نتورک سره ونښلول شي؛
- منفي ۱۲ ولت تور رنگ لین د نصواري رنگ کیبل نتورک سره و نښلول شي.

د چالانولو تکمي يا (سويچ) وایرینګ کاري:

- یو لین یې باید په ۱۲ ولت منفي لین سره ونښلول شي؛
- بل لین په نارنجي رنگ خط داره نتورک کیبل سره ونښلول شي.

د دغه سیستم نصب وروسته:

د دغه هوشمند سیستم د عیارولو په موخه باید مخکي له مخکي د تنظیم شوي وای فای سره وصل شي، دا تنظیمات کولاي شي د خپل موبایل د هاتسپاټ په برخه کی تنظیم کری نو سیستم به د همدغه موبایل سره وصل شي. یاد شوی موبایل باید د مرکزي سیستم سره نژدي موقعیت ولري.

د هاتسپاټ وای فای نوم: mmz5757

د هاتسپاټ وای فای پسرود: 12345678m

کله چی مرکزي سیستم ستاسو د موبایل هاتسپاټ سره وصل شو بیا د خپل موبایل کمري سره د سیستم کیو آر کوډ چی د مرکزي سیستم په شاته برخه کی نښلول شوي، سکن کری چی تاسو ته به یو لینک خلاص شي. کله چی سیستم په بریالیتوب سره د انټرنیټ سره وصل شي وروسته د پینګ (Ping) بیتن ته د فشار ورکولو نه وروسته د اوبو ټانکی او د اوبو مکمل گزارش به تاسو ته ښکاره شي.

کله چی له انټرنیټ سره په بریالیتوب سره وصل شوی، نو له لاندې شمېرو سره اړیکه ټنګه کری تر څو تاسو ته د خپل کور وای فای نوم او پسرود په سیستم کی عیار شي.

د اړیکي شمېره: +93 766 66 57 57

واتس اپ شمېره: +93 766 66 57 57